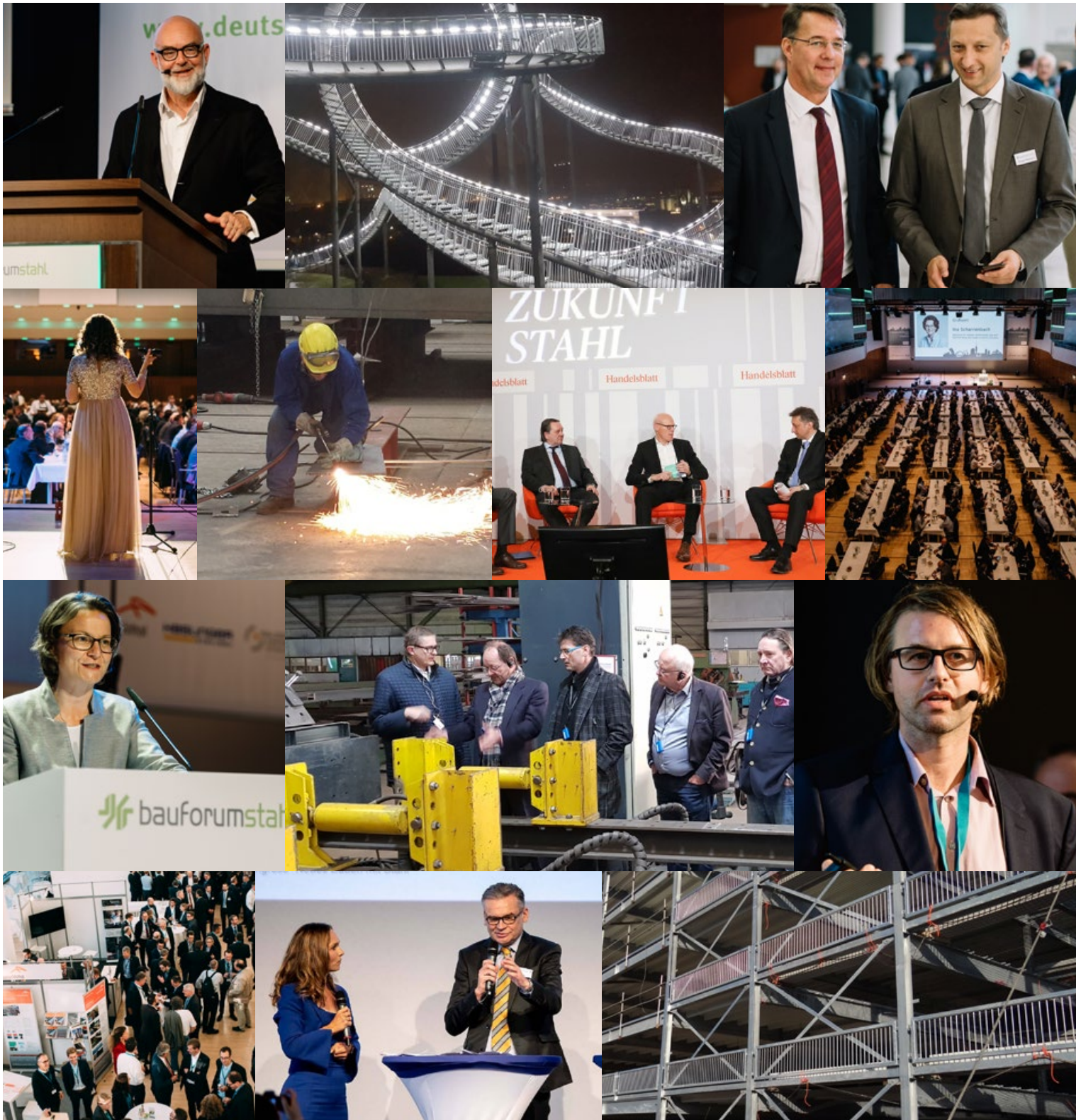
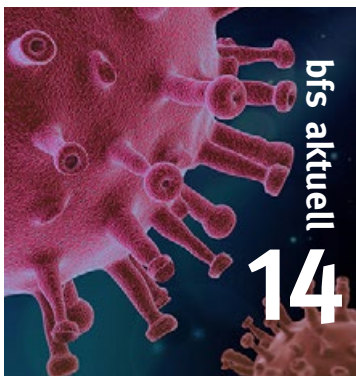


Stahlbau verbindet





**Die richtigen Kanäle
für mehr Information**



**DASSt-
Forschungs-
projekte**
Von der Idee bis zur
Publikation

**Die
Stahlbaubranche
im Zahlenbild**



**bfs
branchennews**



**Digitale
Plattform**
Online lernen mit
stelearning



**Veranstaltungen
im Rückblick**
Internationaler
Architekturkongress 2020

bfs kalender



**Veranstaltungen &
Buchtipps**



Neue Datenbanken

Wir digitalisieren
Prozesse

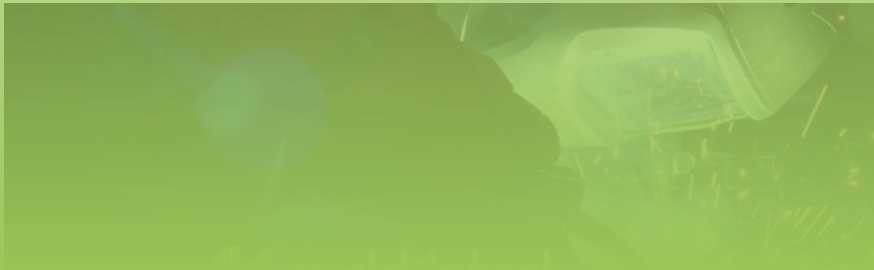
Inhalt

bfs aktuell 04 Veranstaltungen im Rückblick | 06 Datenbanken | 07 Arbeitsausschüsse | 08 Arbeits-
hilfen | 09 Politik & Behörden | 10 Netzwerkarbeit | 11 Personal | 12 Brandschutz | 13 Digitale Profiltabellen
| Mitglieder | 14 Kommunikation | 15 Nachhaltigkeit | Datenschutz | 16 DASSt-Forschungsmanagement |
17 Nachwuchsförderung | Dozententätigkeit **bfs branchennews** 18 Wirtschaft
bfs kalender 19 Veranstaltungen und Buchtipps

Zwei neue Datenbanken

„Wir digitalisieren Prozesse“

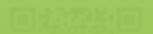
„Große Datenmengen bedarfsgerecht zuzuschneiden, verstehen wir als eine unserer Kernaufgaben“, so Gregor Machura. Im 1. Halbjahr 2020 haben wir gleich zwei Datenbanken weiterentwickelt. weld4steel und bfsDATA. „Aktuell arbeiten wir an der Entwicklung der Kerbfalldatenbank.“



Gregor Machura, Geschäftsführer
bauforumstahl e.V.

WARUM HABEN WIR bfsDATA ENTWICKELT?

Die Fragestellungen unserer Mitglieder nach wirtschaftlichen Auswertungen unterscheiden sich in ihren Bedürfnissen. Doch eins haben alle gemeinsam: Den Wunsch, das Baugeschehen kontinuierlich zu beobachten und zu analysieren. In der Datenbank bfsDATA werden stahlbau-relevante Daten des Statistischen Bundesamtes zusammengestellt und den Verbandsmitgliedern in vereinheitlichter Form zur Verfügung gestellt. Auch können Rückschlüsse auf mögliche zukünftige Entwicklungen gezogen werden.



Neue Arbeitshilfen

Für die tägliche Praxis



Auf unserer Homepage stellen wir Arbeitshilfen für die tägliche Praxis zum Download bereit. Sie vermitteln Studierenden, Ingenieuren und Architekten relevante Unterstützung in der täglichen Praxis. Die Nachfrage ist im 1. Halbjahr 2020 noch einmal deutlich gestiegen. Ein Beispiel dafür sind unsere neuen Arbeitshilfen zum Thema Toleranzen im Stahlbau. Hier eine Übersicht der neu erarbeiteten Arbeitshilfen sowie ein Ausblick auf das 2. Halbjahr 2020.

01./Halbjahr 2020

ARBEITSHILFEN BRANDSCHUTZ

- Bauaufsichtliche Bestimmungen – Grundlagen
- Bauaufsichtliche Bestimmungen – Anforderungen nach MBO
- Europäisches Klassifizierungssystem

ARBEITSHILFEN ARCHITEKTUR

- Rohbau – Verbundbau
- Deckensysteme
- Dach

ARBEITSHILFEN TOLERANZEN

- Einführung und Überblick

Robotik im Stahlbau

Das Thema „Robotik im Stahlbau“ erweitert in Zukunft unsere Reihen der Arbeitshilfen. Gemeinsam mit dem Lehrstuhl für Individualisierte Bauproduktion von Prof. Dr. Brell-Cokcan arbeiten wir an folgenden Themen:

Brandschutz

Mit Vorurteilen aufräumen

Wenn es um das Thema Brandschutz geht, laufen bei bauforumstahl e.V. die Telefondrähte heiß. Wo ist der Bedarf an Information und Aufklärung am größten? Welchen Beitrag kann bauforumstahl e.V. leisten, um das Thema an den richtigen Stellen zu platzieren? Fragen, die den Arbeitsalltag von Jaroslav Leiendecker, Brandschutzbeauftragter bestimmen.

Herr Leiendecker, was macht das Thema Brandschutz zu einem heißen Eisen?

J. Leiendecker: Wir haben in der Brandschutzplanung mit vielen Vorurteilen zu kämpfen. Immer wieder werden die Themen Brandschutz

beiden wir konkrete Arbeitshilfen, die auf unserer Homepage zum Download bereitstehen.

Warum ist es so wichtig, das Thema Stahlbau und Brandschutz bei Behörden und Feuerwehren zu platzieren?



„Der entscheidende Erfolgsfaktor ist, dass wir als Verband firmenunabhängig auftreten. So können wir Wissenstransfer zwischen Forschung und Praxis anbieten und gleichzeitig Neutralität wahren“

Foto: bauforumstahl e.V.